

CATÁLOGO TÉCNICO

CUBREJUNTAS & SELLOS DE DILATACIÓN

Soluciones para juntas de dilatación con movimientos horizontales, verticales y multidireccionales — de +/-50% hasta 200% para edificaciones con aisladores sísmicos.

VOL. 01

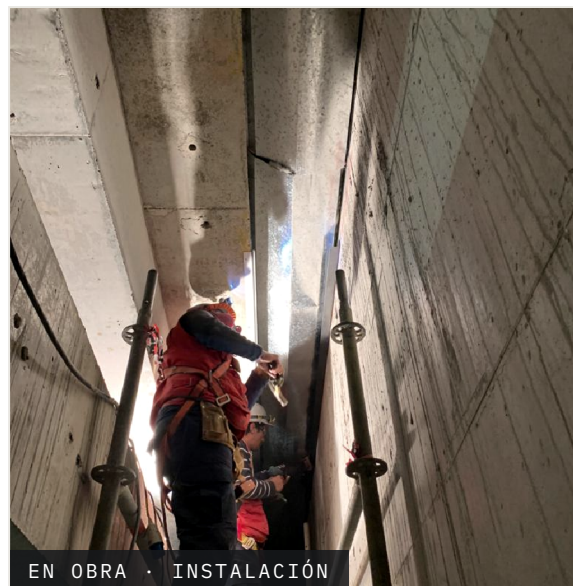
SOLUCIONES INNOVADORAS EN CONSTRUCCIÓN

— LA EMPRESA

QUIÉNES SOMOS

Tecnoing es una empresa formada por profesionales con más de 16 años de experiencia en el sector de la construcción e industria. Nos enfocamos en mantener una relación directa con nuestros clientes, entregando un servicio de alto nivel con soluciones ágiles, precisas y de máxima calidad en cada proyecto.

Contamos con un equipo cohesionado, proactivo y comprometido, por lo que abordamos de manera práctica desafíos arquitectónicos y estructurales con respuestas certeras. Trabajamos con proveedores certificados a nivel nacional e internacional.


+16

AÑOS DE EXPERIENCIA

5

AÑOS DE GARANTÍA EN PRODUCTOS

2

AÑOS DE GARANTÍA EN INSTALACIONES

200%

RANGO DE MOVIMIENTO

RESPALDO DE LABORATORIOS CERTIFICADOS

DICTUC
IDIEM
CESMEC
DTS
PROVEEDORES CERTIFICADOS · NACIONAL & INTERNACIONAL

— NUESTRO PROPÓSITO

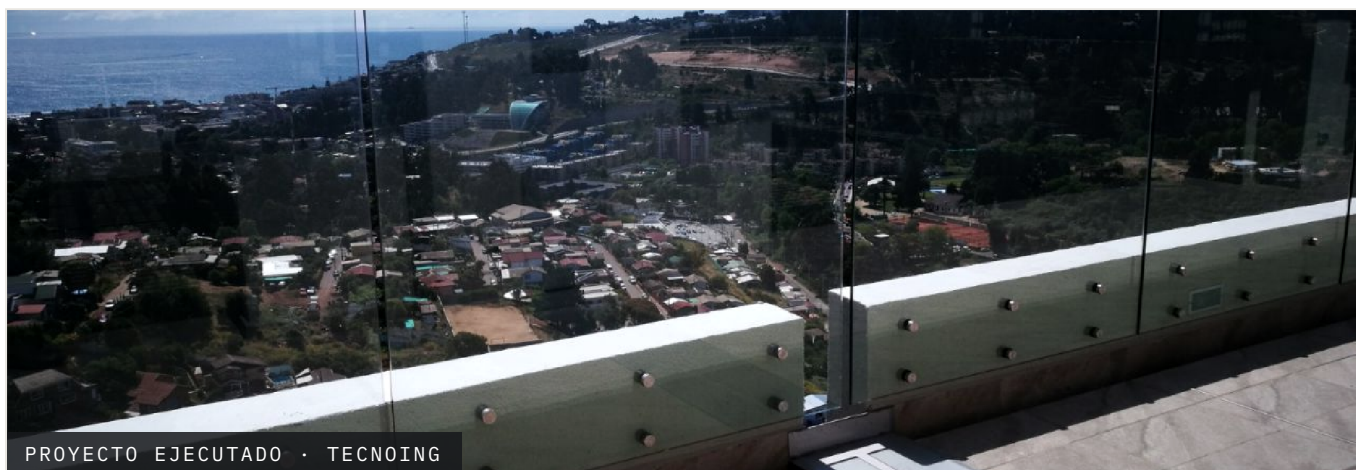
MISIÓN & VISIÓN

MISIÓN

Brindar a nuestros clientes una plataforma de servicios moderna, dinámica y con la más alta calidad, orientada a satisfacer sus necesidades en el ámbito requerido. Nos mantenemos a la vanguardia en avances tecnológicos, con un equipo de trabajo altamente calificado y certificado, comprometido con entregar soluciones eficientes y un servicio integral.

VISIÓN.

Ser una empresa líder e innovadora en el mercado nacional e internacional, destacando por la implementación de nuevas tecnologías en diversas áreas de la construcción. Aspiramos a consolidarnos como una organización sólida, eficiente y en constante evolución, preparada para adaptarse a los cambios y desafíos del entorno.



PROYECTO EJECUTADO • TECNOING

CONTENIDO

ÍNDICE

CUBREJUNTAS DIVIDIDAS EN
PISO · MURO · CIELO · TECHUMBRE
ALTO TRÁNSITO · SELLOS · BARRERAS

CUBREJUNTAS PISO 01

TH20-1	Acero inoxidable / Aluminio ...	06
TH20-7	Multidireccional · efecto UP	07
TH30-1	Placa de aluminio con santo...	08
TH40-1	Tipo bandeja · efecto UP	09
TH40-3	Tipo bandeja · sello Polyjoint	10

CUBREJUNTAS CIELO 03

TV70-5	Cielos estructurales y falsos	18
TH20-1	Nacional · acero inox / alumi...	19

CUBREJUNTAS ALTO TRÁNSITO 05

TH90-1	Cargas pesadas · barra de giro	23
THAG-1	Acero galvanizado · memori...	24

BARRERAS 07

EPDM	Membrana EPDM impermea...	29
TFB F-120	Tec Fire Barrier — protecció...	30

CUBREJUNTAS MURO 02

TV60-3	Multidireccional · barra de giro	12
TV70-1	Santopreno shore 70 · anti UV	13
TV20-1	Nacional · acero inox / alumi...	14
TV70-3	Santopreno visible · fachadas	15
TV70-4	Exterior · barrera de humeda...	16

CUBREJUNTAS TECHUMBRE 04

TH80-1	Multidireccional · sellos Poly...	21
--------	-----------------------------------	----

SELLOS 06

SPJ	Sello Polyjoint — poliuretano...	26
TQTP-1	Sello de compresión de sant...	27

SECCIÓN 01 – PISOS

CUBREJUNTAS PISO

Sistemas a ras de piso para juntas de dilatación con tráfico peatonal y comercial. Soluciones multidireccionales con efecto UP, terminaciones que pasan casi desapercibidas según el revestimiento del proyecto.

TH20-1

TH20-7

TH30-1

TH40-1

TH40-3

CUBREJUNTA DE PISO

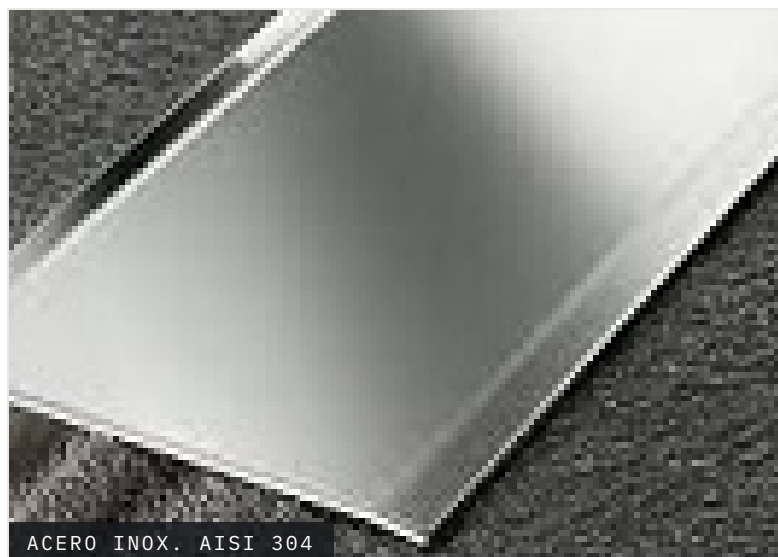
TH20-1

ACERO INOXIDABLE / ALUMINIO ANODIZADO

TECNOING

CÓD. TH20-1

SECCIÓN 01 · PISO



ACERO INOX. AISI 304



RENDER TÉCNICO

DESCRIPCIÓN DEL PRODUCTO

Cubrejointa cuya materialidad puede ser de **acero inoxidable AISI 304** (resistente a la corrosión y al rayado, mayor durabilidad) o de **aluminio anodizado extruido** (aleación 3105 H14, con 98% de aluminio), generalmente de 3 mm de espesor cuando se utiliza en piso.

Ambas alternativas son preferidas en edificaciones por contar con stock continuo, sin esperar tiempos de importación. Los anchos son totalmente personalizados para cada requerimiento. Anclada en un solo lado de la junta.

USOS RECOMENDADOS

CENTROS COMERCIALES

RESIDENCIAL

HOSPITALES

AEROPUERTOS

DATOS TÉCNICOS

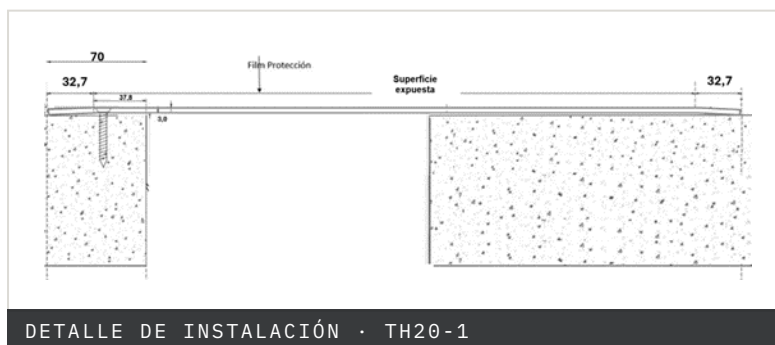
TH20-1

MATERIALIDAD	Acero inox. AISI 304 / Aluminio 3105 H14
ESPESOR	3 mm
RANGO DE MOVIMIENTO	100% – 200%
TIPO DE JUNTA	A ras de piso
TRÁFICO	Peatonal · Comercial
ANCLAJE	Un solo lado de la junta



OPCIONAL

Barrera de humedad y barrera ignífuga



DETALLE DE INSTALACIÓN · TH20-1

CUBREJUNTA DE PISO

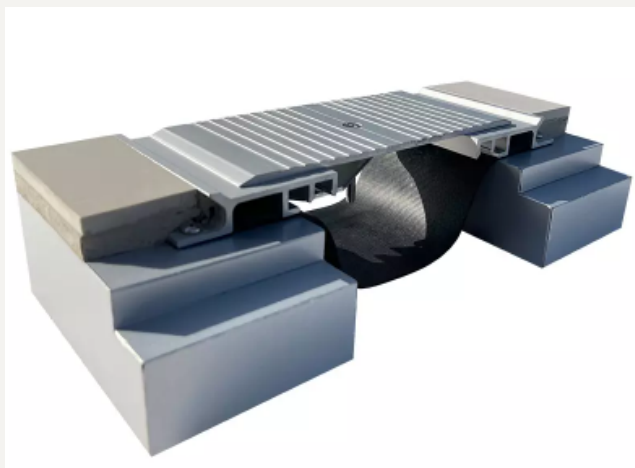
TH20-7

MULTIDIRECCIONAL · EFECTO UP

TECNOING

CÓD. TH20-7

SECCIÓN 01 · PISO



SISTEMA MULTIDIRECCIONAL



INSTALACIÓN

DESCRIPCIÓN DEL PRODUCTO

Cubrejunta importada **multidireccional** diseñada para juntas a ras de piso, con movimiento en todas las direcciones y efecto UP. Su instalación es simple y rápida.

Disponible principalmente en **aluminio extruido anodizado aleación 3105 H14**, también producible en acero inoxidable. Ideal para piso de cerámica, porcelanato, concreto a la vista, vinilo u otras terminaciones.

USOS RECOMENDADOS

CENTROS COMERCIALES

RESIDENCIAL

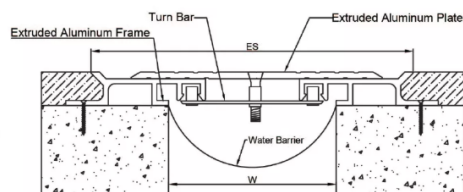
HOSPITALES

AEROPUERTOS

DATOS TÉCNICOS

TH20-7

MATERIALIDAD	Aluminio 3105 H14 / Acero inox.
MOVIMIENTO	Multidireccional · efecto UP
TIPO DE JUNTA	A ras de piso
TERMINACIONES	Cerámica, porcelanato, vinilo
INSTALACIÓN	Simple
TRÁFICO	Peatonal · Comercial



DETALLE DE INSTALACIÓN · TH20-7



OPCIONAL

Barrera de humedad y barrera ignífuga

CUBREJUNTA DE PISO

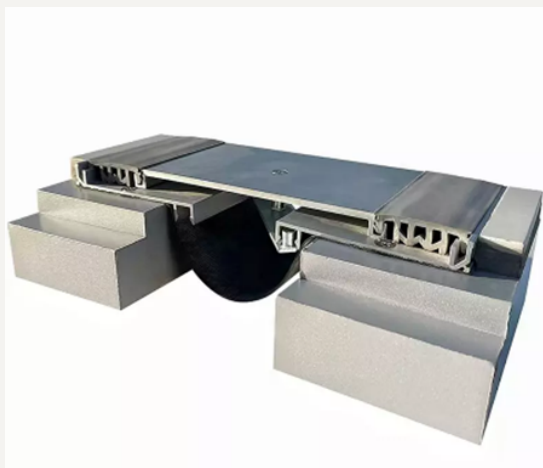
TH30-1

PLACA DE ALUMINIO CON SANTOPRENO

TECNOING

CÓD. TH30-1

SECCIÓN 01 · PISO



SISTEMA CON SANTOPRENO



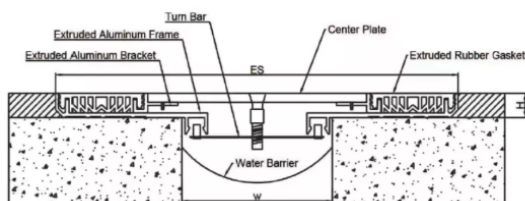
INSTALACIÓN

DESCRIPCIÓN DEL PRODUCTO

Cubrejunta importada **multidireccional** para juntas de piso. Compuesta por placa de aluminio 3105 H14 con extremos de **santopreno shore 65**, disponibles en color gris o negro.

Permite un rango de movimiento de hasta el 85%, flexible a los movimientos y de acabado elegante. Tráfico peatonal.

USOS RECOMENDADOS

RESIDENCIAL


DETALLE DE INSTALACIÓN · TH30-1

DATOS TÉCNICOS

TH30-1

MATERIALIDAD	Aluminio 3105 H14 + santopreno
SANTOPRENO	Shore 65 · gris o negro
RANGO DE MOVIMIENTO	Hasta 85%
MOVIMIENTO	Multidireccional
TRÁFICO	Peatonal
APLICACIÓN	Residencial



OPCIONAL

Barrera de humedad y barrera ignífuga

CUBREJUNTA DE PISO

TH40-1

TIPO BANDEJA · EFECTO UP

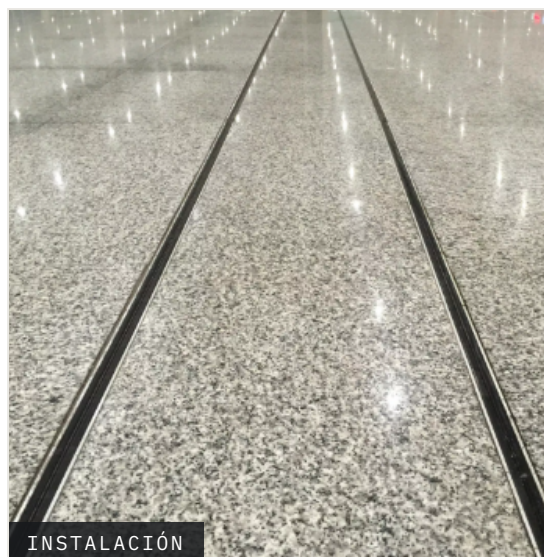
TECNOING

CÓD. TH40-1

SECCIÓN 01 · PISO



SISTEMA TIPO BANDEJA



INSTALACIÓN

DESCRIPCIÓN DEL PRODUCTO

Cubre junta importada a ras de piso, **multidireccional tipo bandeja**, con efecto UP. Su instalación entrega resultados elegantes, capaz de pasar casi desapercibida según la terminación del proyecto.

Compuesta por perfilera de aluminio **6063-T5** y placa de aluminio extruido aleación 3105 H14, con extremos de santopreno en color gris o negro.

USOS RECOMENDADOS

CENTROS COMERCIALES

RESIDENCIAL

HOSPITALES

AEROPUERTOS

DATOS TÉCNICOS

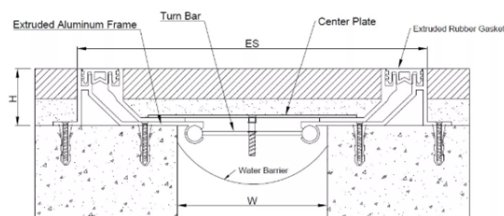
TH40-1

PERFILERÍA	Aluminio 6063-T5
PLACA	Aluminio extruido 3105 H14
EXTREMOS	Santopreno gris o negro
TIPO	Bandeja · efecto UP
MOVIMIENTO	Multidireccional
TRÁFICO	Peatonal · Comercial



OPCIONAL

Barrera de humedad y barrera ignífuga



DETALLE DE INSTALACIÓN · TH40-1

CUBREJUNTA DE PISO

TH40-3

TIPO BANDEJA · SELLO POLYJOINT

TECNOING

CÓD. TH40-3

SECCIÓN 01 · PISO



SISTEMA TIPO BANDEJA



INSTALACIÓN

DESCRIPCIÓN DEL PRODUCTO

Cubrejointa importada a ras de piso, **multidireccional tipo bandeja** con efecto UP. Entrega resultados elegantes, capaz de pasar casi desapercibida según la terminación del proyecto.

Compuesta por perfilería de aluminio 6063-T5 y placa de aluminio extruido 3105 H14. En sus extremos se sella con **sello Polyjoint y masilla PU 40**.

USOS RECOMENDADOS

CENTROS COMERCIALES

RESIDENCIAL

HOSPITALES

AEROPUERTOS

DATOS TÉCNICOS

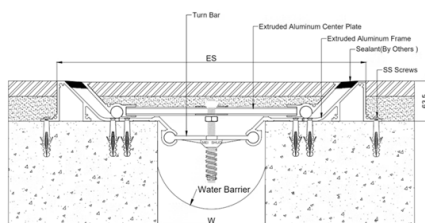
TH40-3

PERFILERÍA	Aluminio 6063-T5
PLACA	Aluminio extruido 3105 H14
SELLADO	Polyjoint + masilla PU 40
TIPO	Bandeja · efecto UP
MOVIMIENTO	Multidireccional
TRÁFICO	Peatonal · Comercial



OPCIONAL

Barrera de humedad y barrera ignífuga



DETALLE DE INSTALACIÓN · TH40-3

SECCIÓN 02 — MUROS Y FACHADAS

CUBREJUNTAS MURO

Soluciones para muros interiores, exteriores y fachadas.
Perfilería de aluminio anodizado y centros de santopreno
resistentes a rayos UV y altas temperaturas, con capacidad de
barrera de humedad.

TV60-3

TV70-1

TV20-1

TV70-3

TV70-4

CUBREJUNTA DE MURO

TV60-3

MULTIDIRECCIONAL · BARRA DE GIRO

TECNOING

CÓD. TV60-3

SECCIÓN 02 · MURO



RENDER TÉCNICO



INSTALACIÓN EXTERIOR

DESCRIPCIÓN DEL PRODUCTO

Cubre junta **multidireccional** diseñada para muro exterior e interior. Compuesta por placa de aluminio extruido aleación 3105 (resistente a la corrosión) o acero inoxidable AISI 304.

Perfilería de aluminio **6063-T5** y barra de giro de acero inoxidable AISI 304 para acompañar los movimientos de la estructura.

USOS RECOMENDADOS

CENTROS COMERCIALES

RESIDENCIAL

HOSPITALES

AEROPUERTOS

DATOS TÉCNICOS

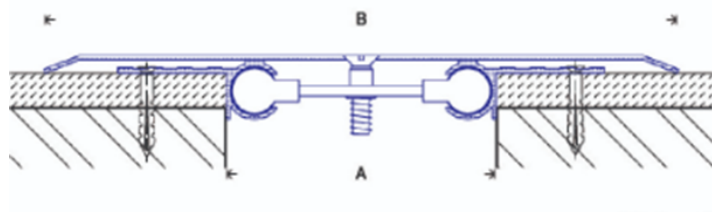
TV60-3

PLACA	Aluminio 3105 / Acero inox. 304
PERFILERÍA	Aluminio 6063-T5
BARRA DE GIRO	Acero inox. AISI 304
MOVIMIENTO	Multidireccional
APLICACIÓN	Muro interior y exterior
TRÁFICO	—



OPCIONAL

Barrera de humedad y barrera ignífuga



DETALLE DE INSTALACIÓN · TV60-3

CUBREJUNTA DE MURO

TV70-1

SANTOPRENO SHORE 70 · ANTI UV

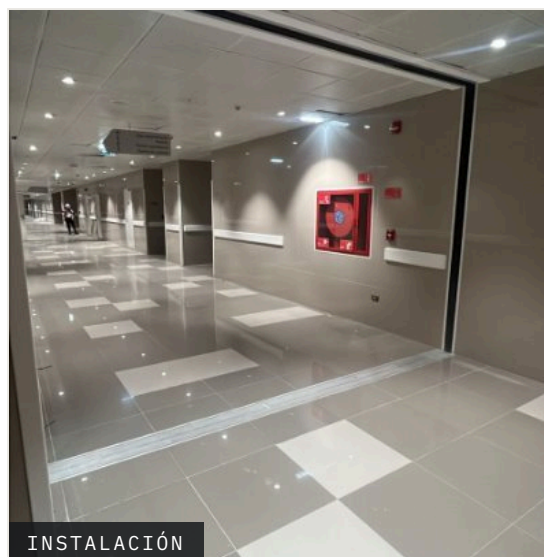
TECNOING

CÓD. TV70-1

SECCIÓN 02 · MURO



PERFILERÍA DE ALUMINIO



INSTALACIÓN

DESCRIPCIÓN DEL PRODUCTO

Solución para muro exterior e interior, compuesta por perfilera de aluminio anodizado aleación **6063-T5** y centro de **santopreno shore 70**.

Resistente a rayos UV y altas temperaturas, capaz de actuar como barrera de humedad considerando EPDM. Anchos de junta de 25 a 1200 mm con rango de movimiento del 100% al 200%.

USOS RECOMENDADOS

CENTROS COMERCIALES

RESIDENCIAL

HOSPITALES

AEROPUERTOS

DATOS TÉCNICOS

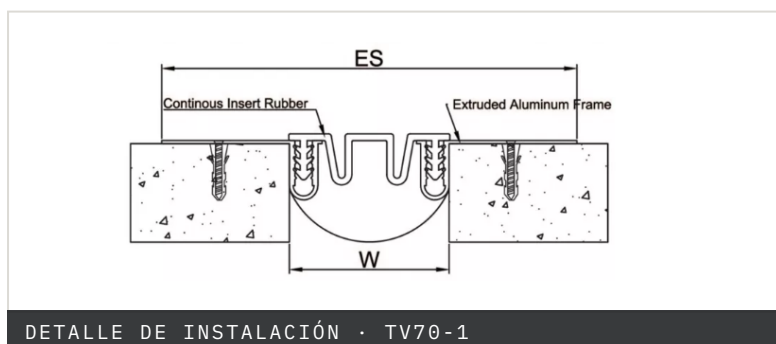
TV70-1

PERFILERÍA	Aluminio anodizado 6063-T5
CENTRO	Santopreno shore 70
ANCHO DE JUNTA	25 – 1200 mm
RANGO DE MOVIMIENTO	100% – 200%
RESISTENCIA	Rayos UV · altas temp.
APLICACIÓN	Muro interior y exterior



OPCIONAL

Barrera de humedad y barrera ignífuga



DETALLE DE INSTALACIÓN · TV70-1

CUBREJUNTA DE MURO

TV20-1

NACIONAL · ACERO INOX / ALUMINIO

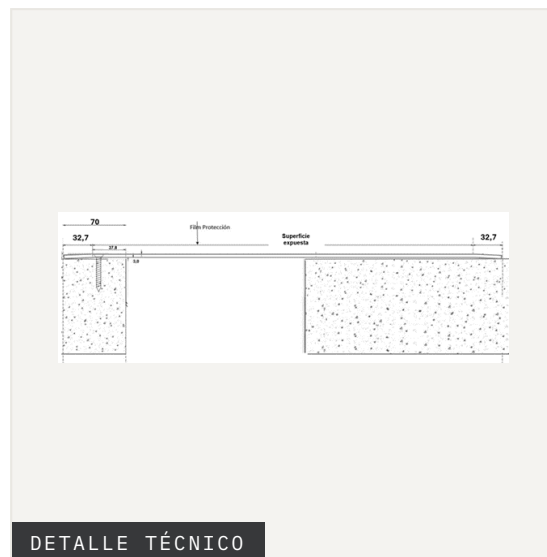
TECNOING

CÓD. TV20-1

SECCIÓN 02 · MURO



INSTALACIÓN EN FACHADA



DETALLE TÉCNICO

DESCRIPCIÓN DEL PRODUCTO

Cubrejunta nacional de **acero inoxidable AISI 304** (resistente a la corrosión y al rayado) o **aluminio aleación AA1100 H14** (99,0% de aluminio), generalmente de 2 mm de espesor para muros, cielos o fachadas.

Se realizan a pedido según el ancho de la junta y el rango de movimiento. Anclada en un solo lado de la junta. Stock continuo, sin tiempos de importación.

USOS RECOMENDADOS

CENTROS COMERCIALES

RESIDENCIAL

HOSPITALES

AEROPUERTOS

DATOS TÉCNICOS

TV20-1

MATERIALIDAD	Acero inox. 304 / Aluminio AA1100
ESPESOR	2 mm
RANGO DE MOVIMIENTO	100% – 200%
FABRICACIÓN	A pedido
ANCLAJE	Un solo lado de la junta
APLICACIÓN	Muro · cielo · fachada



OPCIONAL

Barrera de humedad y barrera ignífuga

CUBREJUNTA DE MURO

TV70-3

SANTOPRENO VISIBLE · FACHADAS

TECNOING

CÓD. TV70-3

SECCIÓN 02 · MURO



RENDER TÉCNICO



INSTALACIÓN

DESCRIPCIÓN DEL PRODUCTO

Solución diseñada para **muros interiores y fachadas** de edificios. Su composición es en base a santopreno, que constituye la terminación visible.

En sus costados posee perfiles de aluminio extruido y anodizado aleación **6063-T5**. Resistente a rayos UV y altas temperaturas, capaz de actuar como barrera de humedad considerando EPDM.

USOS RECOMENDADOS

CENTROS COMERCIALES

RESIDENCIAL

HOSPITALES

AEROPUERTOS

DATOS TÉCNICOS

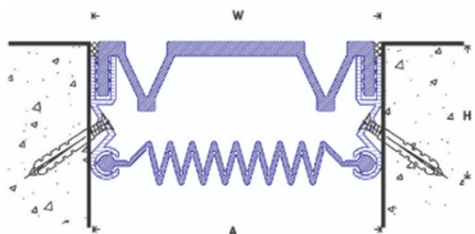
TV70-3

TERMINACIÓN VISIBLE	Santopreno
COSTADOS	Aluminio anodizado 6063-T5
RESISTENCIA	Rayos UV · altas temp.
BARRERA HUMEDAD	Con EPDM
APLICACIÓN	Muro interior · fachada
MOVIMIENTO	Multidireccional



OPCIONAL

Barrera de humedad y barrera ignífuga



DETALLE DE INSTALACIÓN · TV70-3

CUBREJUNTA DE MURO

TV70-4

EXTERIOR · BARRERA DE HUMEDAD INTEGRADA

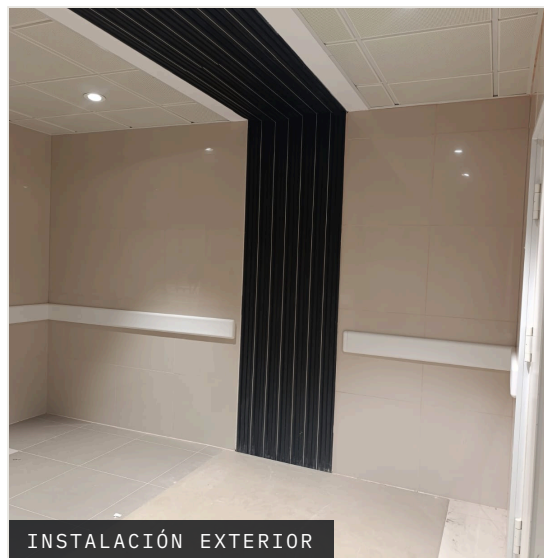
TECNOING

CÓD. TV70-4

SECCIÓN 02 · MURO



PERFIL CON MEMBRANA



INSTALACIÓN EXTERIOR

DESCRIPCIÓN DEL PRODUCTO

Solución diseñada para **muros exteriores**, compuesta con santopreno shore 70 y perfilera de aluminio extruido anodizado aleación **6063-T5**.

Resistente a rayos UV y altas temperaturas. Actúa como barrera de humedad ya que **cuenta con su propia barrera integrada**.

USOS RECOMENDADOS

CENTROS COMERCIALES

RESIDENCIAL

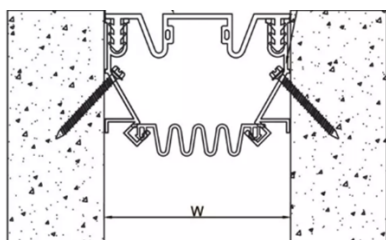
HOSPITALES

AEROPUERTOS

DATOS TÉCNICOS

TV70-4

CENTRO	Santopreno shore 70
PERFILERÍA	Aluminio anodizado 6063-T5
BARRERA HUMEDAD	Integrada
RESISTENCIA	Rayos UV · altas temp.
APLICACIÓN	Muro exterior
MOVIMIENTO	Multidireccional



DETALLE DE INSTALACIÓN · TV70-4



OPCIONAL

Barrera de humedad y barrera ignífuga

SECCIÓN 03 — CIELOS

CUBREJUNTAS CIELO

Sistemas diseñados para cielos estructurales y cielos falsos.
Perfilería de aluminio 6063-T5 con centro de santopreno,
resistente a rayos UV y altas temperaturas.

TV70-5

TH20-1

CUBREJUNTA DE CIELO

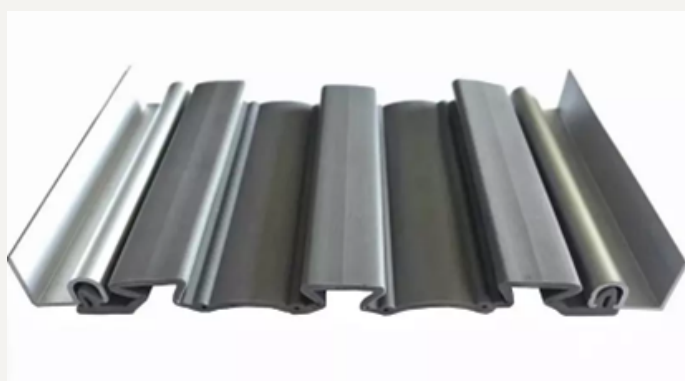
TV70-5

CIELOS ESTRUCTURALES Y FALSOS

TECNOING

CÓD. TV70-5

SECCIÓN 03 · CIELO



PERFILERÍA DE ALUMINIO

DESCRIPCIÓN DEL PRODUCTO

Solución diseñada para **cielos estructurales como cielos falsos**.

El sistema se compone de perfilera de aluminio **6063-T5** y, en el centro, santopreno shore 70.

Resistente a rayos UV y altas temperaturas. Disponible en color gris y negro.

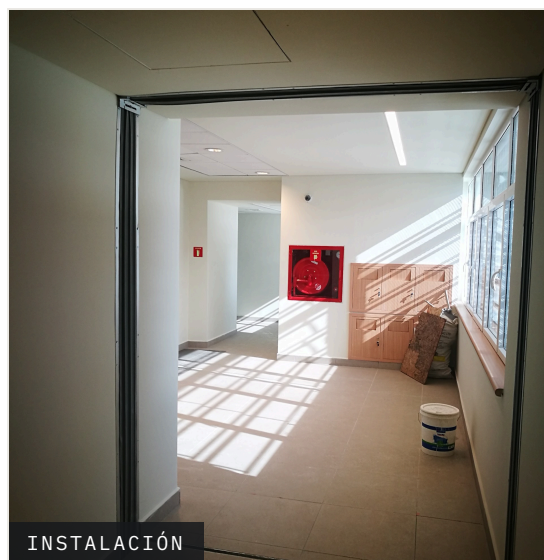
USOS RECOMENDADOS

CENTROS COMERCIALES

RESIDENCIAL

HOSPITALES

AEROPUERTOS



INSTALACIÓN

DATOS TÉCNICOS

TV70-5

PERFILERÍA	Aluminio 6063-T5
CENTRO	Santopreno shore 70
COLOR	Gris · negro
RESISTENCIA	Rayos UV · altas temp.
APLICACIÓN	Cielo estructural / falso
MOVIMIENTO	Multidireccional



OPCIONAL

Barrera de humedad y barrera ignífuga



DETALLE DE INSTALACIÓN · TV70-5

CUBREJUNTA DE CIELO

TH20-1

NACIONAL · ACERO INOX / ALUMINIO

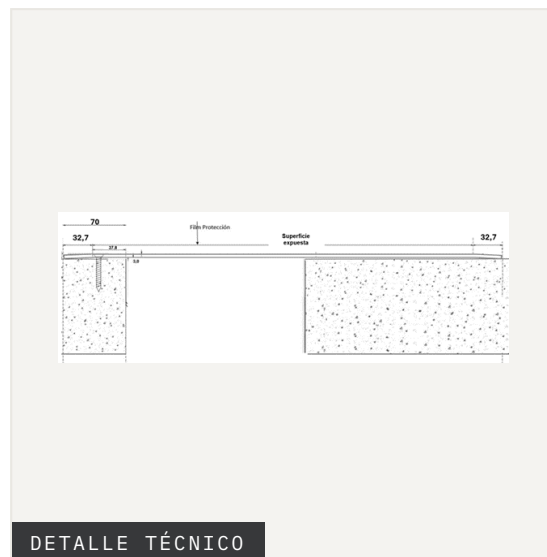
TECNOING

CÓD. TH20-1

SECCIÓN 03 · CIELO



INSTALACIÓN EN CIELO



DETALLE TÉCNICO

DESCRIPCIÓN DEL PRODUCTO

Cubrejunta nacional de **acero inoxidable AISI 304** (resistente a la corrosión y al rayado) o **aluminio aleación AA1100 H14** (99,0% de aluminio), generalmente de 2 mm de espesor para muros, cielos o fachadas.

Ambas alternativas son preferidas en edificaciones por contar con stock continuo, sin esperar tiempos de importación. Anchos totalmente personalizados.

USOS RECOMENDADOS

CENTROS COMERCIALES

RESIDENCIAL

HOSPITALES

AEROPUERTOS

DATOS TÉCNICOS

TH20-1

MATERIALIDAD	Acero inox. 304 / Aluminio AA1100
ESPESOR	2 mm
FABRICACIÓN	A pedido · personalizado
STOCK	Continuo · sin importación
APLICACIÓN	Cielo · muro · fachada
MOVIMIENTO	Multidireccional



OPCIONAL

Barrera de humedad y barrera ignífuga



SECCIÓN 04 — TECHUMBRES

CUBREJUNTAS TECHUMBRE

Cubrejuntas de techumbre con movimiento multidireccional, aluminio extruido de alta resistencia a la corrosión y sellos Polyjoint para una impermeabilización confiable.

TH80-1

CUBREJUNTA DE TECHUMBRE

TH80-1

MULTIDIRECCIONAL · SELLOS POLYJOINT

TECNOING

CÓD. TH80-1

SECCIÓN 04 · TECHUMBRE



RENDER TÉCNICO



INSTALACIÓN EN TECHUMBRE

DESCRIPCIÓN DEL PRODUCTO

Cubrejunta importada compuesta por **aluminio extruido aleación 3105 H14** (98% aluminio puro, alta resistencia a la corrosión y buena soldabilidad) y perfilera de aluminio **6063-T5**.

Sellos de **Polyjoint** para impermeabilización. Movimiento multidireccional.

USOS RECOMENDADOS

CENTROS COMERCIALES

RESIDENCIAL

HOSPITALES

AEROPUERTOS

DATOS TÉCNICOS

TH80-1

ALUMINIO	Extruido 3105 H14 (98%)
PERFILERÍA	Aluminio 6063-T5
SELLOS	Polyjoint
MOVIMIENTO	Multidireccional
RESISTENCIA	Corrosión · intemperie
APLICACIÓN	Techumbre

TV70-5					
Ancho de la junta (mm)	100	150	200	250	300
Superficie expuesta	280	330	380	430	480
RANGO DE MOVIMIENTO 100% y 200%					

DETALLE DE INSTALACIÓN · TH80-1



OPCIONAL

Barrera de humedad y barrera ignífuga

SECCIÓN 05 – TRÁFICO PESADO

CUBREJUNTAS ALTO TRÁNSITO

Soluciones especializadas para soportar cargas pesadas y tránsito vehicular continuo en estacionamientos, bodegas, centros comerciales y aeropuertos. Diseño con memoria de cálculo según el tipo de tráfico.

TH90-1

THAG-1

CUBREJUNTA DE ALTO TRÁNSITO

TH90-1

CARGAS PESADAS · BARRA DE GIRO

TECNOING

CÓD. TH90-1

SECCIÓN 05 · ALTO TRÁNSITO



RENDER TÉCNICO



ESTACIONAMIENTO

DESCRIPCIÓN DEL PRODUCTO

Cubrejunta importada de **alto tráfico**, compuesta por aluminio de gran espesor aleación 3105 H14 (98% aluminio puro) y perfilera de aluminio 6063-T5. Efecto UP y barra de giro de acero inoxidable.

Creada para soportar **cargas sumamente pesadas** en centros comerciales, aeropuertos y hospitales. Ideal para estacionamientos, bodegas y todo lugar con entrada y salida continua de vehículos.

USOS RECOMENDADOS

CENTROS COMERCIALES

AEROPUERTOS

ESTACIONAMIENTOS

BODEGAS

DATOS TÉCNICOS

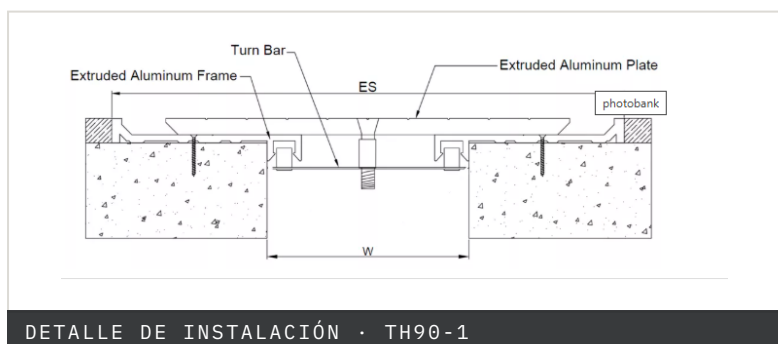
TH90-1

ALUMINIO	3105 H14 · gran espesor
PERFILERÍA	Aluminio 6063-T5
BARRA DE GIRO	Acero inoxidable
EFFECTO	UP
TRÁFICO	Pesado · vehicular
APLICACIÓN	Estacionamientos · bodegas



OPCIONAL

Barrera de humedad y barrera ignífuga



DETALLE DE INSTALACIÓN · TH90-1

CUBREJUNTA DE ALTO TRÁNSITO

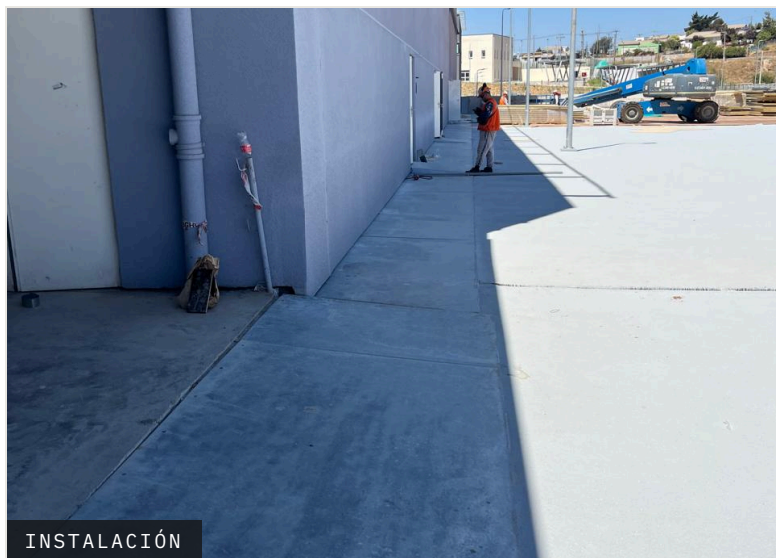
THAG-1

ACERO GALVANIZADO · MEMORIA DE CÁLCULO

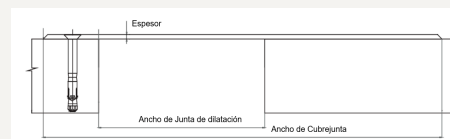
TECNOING

CÓD. THAG-1

SECCIÓN 05 · ALTO TRÁNSITO



INSTALACIÓN



DETALLE TÉCNICO

DESCRIPCIÓN DEL PRODUCTO

Cubrejunta nacional de **acero galvanizado** de diseño simple pero muy útil, con sus correspondientes certificaciones. El ancho y el espesor de la placa se diseñan mediante **memoria de cálculo** para cada tipo de tráfico.

Especializada para aguantar tráfico sumamente pesado. Usada principalmente para soportar cargas pesadas en centros comerciales, aeropuertos y hospitales.

USOS RECOMENDADOS

CENTROS COMERCIALES

AEROPUERTOS

HOSPITALES

DATOS TÉCNICOS

THAG-1

MATERIALIDAD	Acero galvanizado
DISEÑO	Memoria de cálculo
CERTIFICACIÓN	Incluida
RANGO DE MOVIMIENTO	100% – 200%
TRÁFICO	Pesado
APLICACIÓN	Comercial · aeropuertos



OPCIONAL

Barrera de humedad y barrera ignífuga



SECCIÓN 06 – SELLOS

SELLOS DE JUNTAS

Sellos de poliuretano y santopreno que actúan como barrera de humedad, ruido y temperatura. Soluciones personalizadas al ancho de la junta, capaces de absorber el 100% del movimiento.

SPJ

TQTP-1

SELLO DE JUNTA

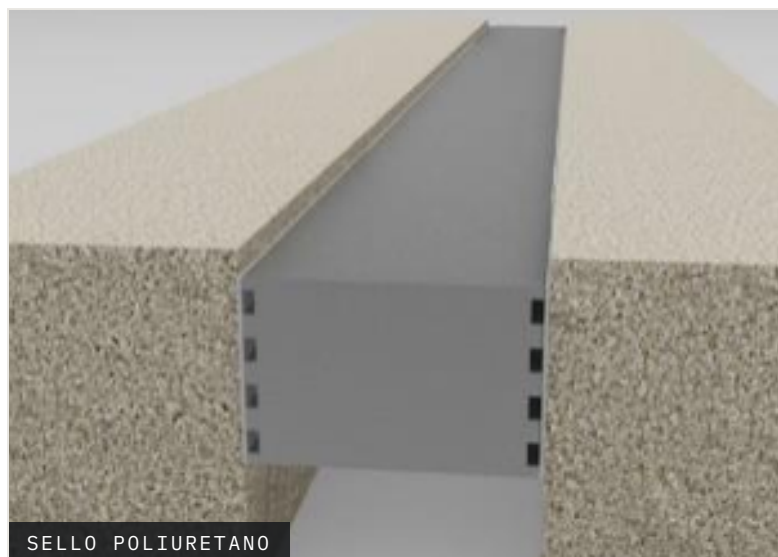
SPJ

TECNOING

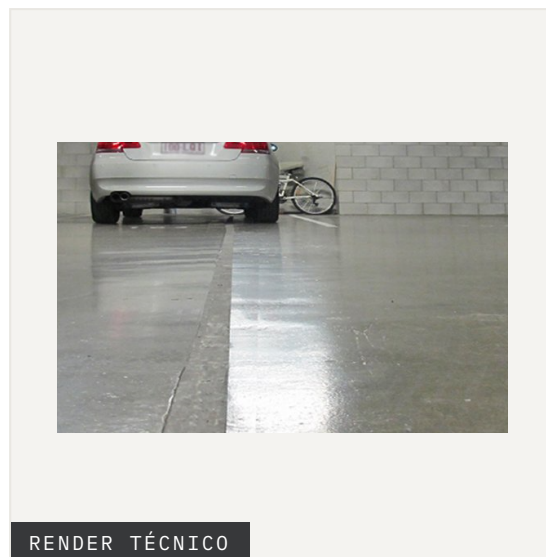
CÓD. SPJ

SECCIÓN 06 · SELLOS

SELLO POLYJOINT — POLIURETANO DE CELDAS CERRADAS



SELLO POLIURETANO



RENDER TÉCNICO

DESCRIPCIÓN DEL PRODUCTO

Sello de **poliuretano de celdas cerradas preformadas**. Una de las soluciones más solicitadas, ya que actúa como barrera de humedad, de ruido y de temperatura.

Completamente personalizado: se ajusta al ancho de la junta que el mandante desee tratar. Disponible en color gris, **pintable para fachadas**. Capaz de absorber el 100% del movimiento de la junta.

USOS RECOMENDADOS

FACHADAS

MUROS INT. Y EXT.

ESTACIONAMIENTOS

HERMETICIDAD

DATOS TÉCNICOS

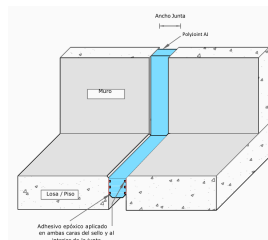
SPJ

MATERIAL	Poliuretano celdas cerradas
BARRERA	Humedad · ruido · temperatura
ABSORCIÓN	100% del movimiento
COLOR	Gris · pintable
FABRICACIÓN	Personalizado al ancho
APLICACIÓN	Fachadas · muros · estac.



OPCIONAL

Barrera de hermeticidad



DETALLE DE INSTALACIÓN · SPJ

SELLO DE JUNTA

TQTP-1

SELLO DE COMPRESIÓN DE SANTOPRENO

TECNOING

CÓD. TQTP-1

SECCIÓN 06 · SELLOS



SELLO DE COMPRESIÓN



DETALLE DE PERFIL

DESCRIPCIÓN DEL PRODUCTO

Sello de compresión de goma de **santopreno**, disponible exclusivamente en color negro. Solución utilizada en muros, cielos y pisos interiores o exteriores.

La fijación es a través de un **adhesivo bicomponente** aplicado a los costados del producto. Ancho disponible de 50 a 100 mm. Se adapta muy bien a diferentes terminaciones: vinilo, alfombra, cerámica, etc.

USOS RECOMENDADOS

MUROS **CIELOS** **PISOS INT. Y EXT.**

DATOS TÉCNICOS

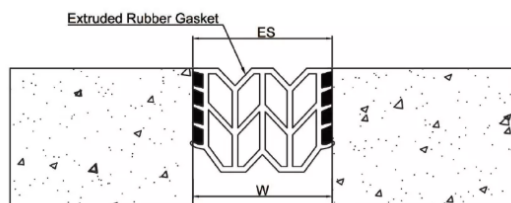
TQTP-1

MATERIAL	Goma de santopreno
COLOR	Negro
FIJACIÓN	Adhesivo bicomponente
ANCHO	50 – 100 mm
TERMINACIONES	Vinilo · alfombra · cerámica
APLICACIÓN	Muro · cielo · piso



OPCIONAL

Aplicación interior y exterior



DETALLE DE INSTALACIÓN · TQTP-1

SECCIÓN 07 – BARRERAS

BARRERAS DE HUMEDAD Y FUEGO

Sistemas complementarios de protección: membrana EPDM para impermeabilización y barrera cortafuego F-120 certificada, ensayada hasta 1200 °C en IDIEM.

EPDM

TFB F-120

BARRERA DE HUMEDAD

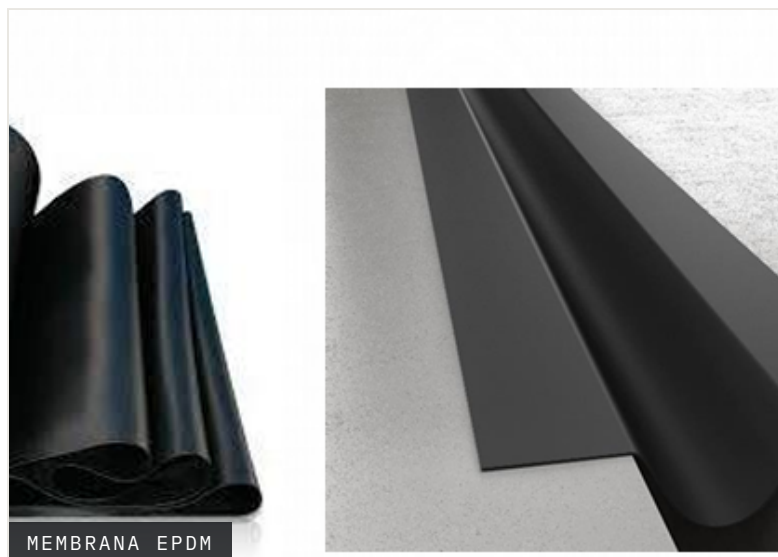
EPDM

MEMBRANA EPDM IMPERMEABILIZANTE

TECNOING

CÓD. EPDM

SECCIÓN 07 · BARRERAS



MEMBRANA EPDM

DESCRIPCIÓN DEL PRODUCTO

Membrana **EPDM** compuesta de elastómero con muy buenas propiedades frente al paso del agua y a los agentes atmosféricos. Alta elasticidad y resistencia a los golpes.

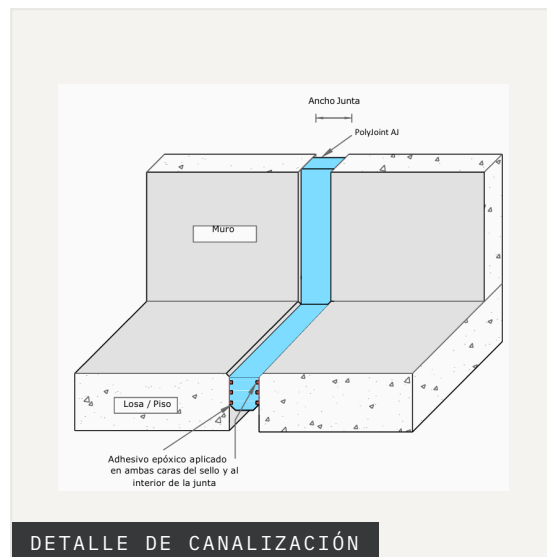
Indicada para la impermeabilización de juntas de dilatación. Permite canalizar el agua mediante pendientes hacia una evacuación segura. **Elasticidad certificada por laboratorio DICTUC**. Permite movimientos multidireccionales.

USOS RECOMENDADOS

JUNTAS DE DILATACIÓN

CANALIZACIÓN DE AGUA

IMPERMEABILIZACIÓN



DETALLE DE CANALIZACIÓN

DATOS TÉCNICOS

EPDM

MATERIAL	Elastómero EPDM
FUNCIÓN	Impermeabilización de juntas
PROPIEDADES	Anti agua · agentes atmosf.
ELASTICIDAD	Certificada DICTUC
MOVIMIENTO	Multidireccional
RESISTENCIA	A los golpes



OPCIONAL

Compatible con todas las cubrejuntas

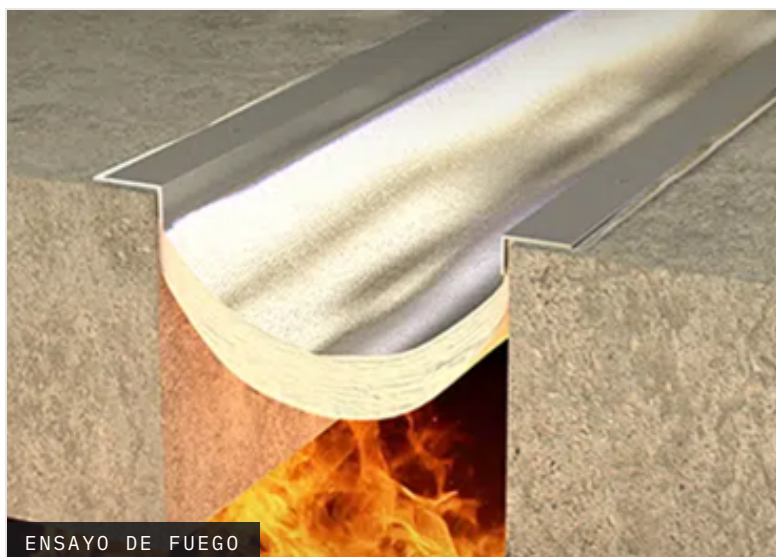
BARRERA CORTAFUEGO

TFB F-120

TEC FIRE BARRIER — PROTECCIÓN F-120

TECNOING

CÓD. TFB F-120
SECCIÓN 07 · BARRERAS



DESCRIPCIÓN DEL PRODUCTO

Sistema de **protección cortafuego F-120** para juntas de dilatación (Tec Fire Barrier). Según norma **NCh 935/1 Of.97**, para juntas de 50 a 1000 mm de ancho.

Resistente al fuego y a la transmisión de altas temperaturas. Probado en **IDIEM hasta 1200 °C**. Evita el efecto chimenea protegiendo las vías de evacuación. Diseñado para absorber sismos de gran escala y permite reinstalación cuando sea necesario.

USOS RECOMENDADOS

VÍAS DE EVACUACIÓN

JUNTAS DE DILATACIÓN

PROTECCIÓN SÍSMICA

DATOS TÉCNICOS

TFB F-120

RESISTENCIA	Cortafuego F-120
NORMA	NCh 935/1 Of.97
ANCHO DE JUNTA	50 – 1000 mm
ENSAYO	IDIEM hasta 1200 °C
SÍSMICO	Absorbe sismos de gran escala
INSTALACIÓN	Permite reinstalación



OPCIONAL

Evita el efecto chimenea en la junta

CONVERSEMOS SU PROYECTO

SOLUCIONES QUE **SE AJUSTAN A** CADA JUNTA.

PRODUCTOS

Cubrejuntas, sellos y
barreras a medida para
piso, muro, cielo y
techumbre.

GARANTÍA

5 años en productos · 2
años en instalaciones.

RESPALDO

Certificaciones DICTUC,
IDIEM, CESMEC y DTS.

RESPALDO DE
LABORATORIOS

